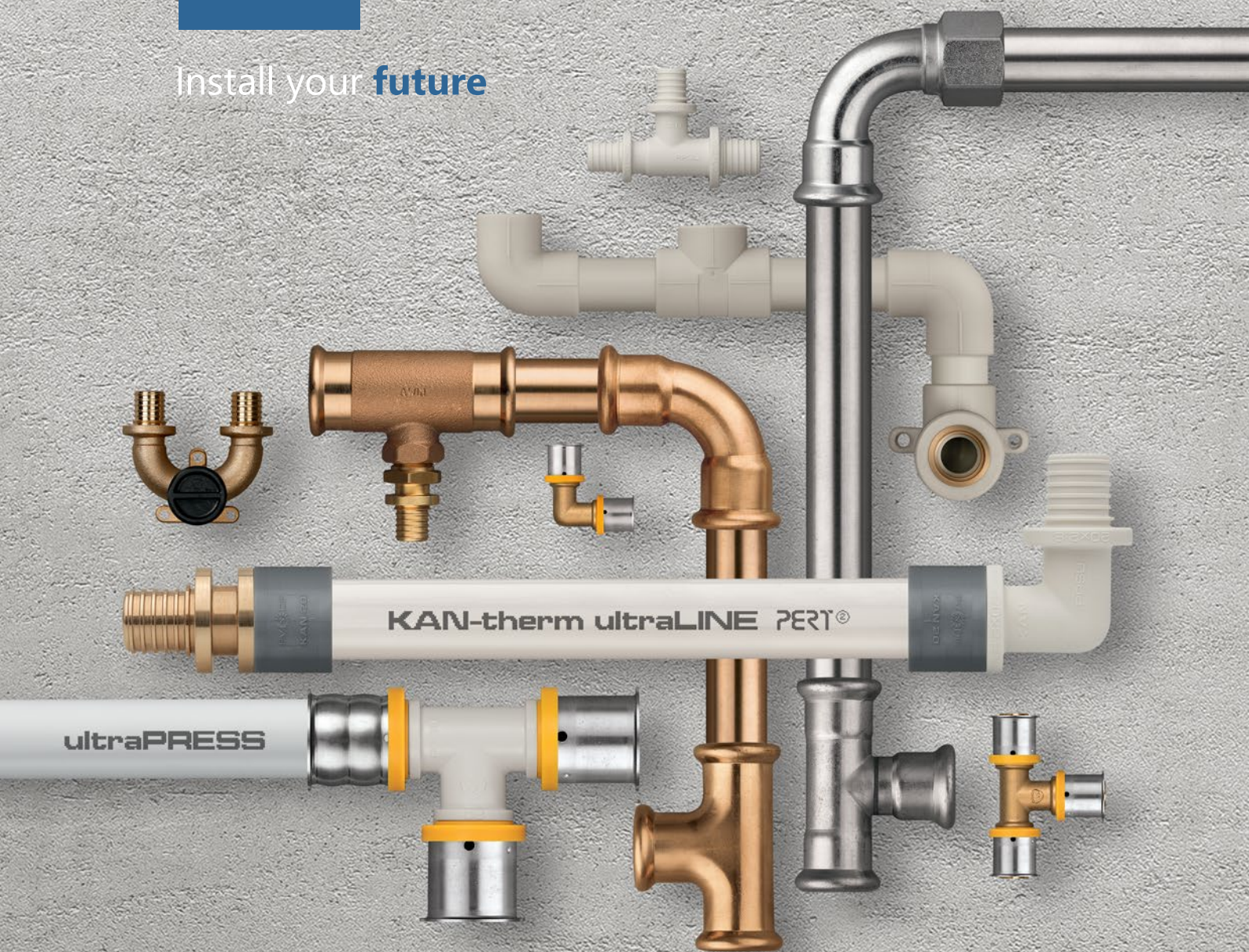




SYSTEM **KAN-therm**

Install your **future**



Multisistema Vamzdynų sistemos

„KAN“ įmonė

„KAN“ yra tarptautiniu mastu pripažintas ir atpažįstamas modernių ir visapusiškų „KAN-therm“ prekės ženklo instaliacinių sistemų gamintojas.

Nuo pat įkūrimo, nuo 1990 m. „KAN“ savo poziciją grindė profesionalumu, naujoviškumu, kokybe ir plėtra. Šiandien įmonėje dirba virš 1 100 žmonių, ji turi padalinių tinklą Lenkijoje, taip pat filialus Vokietijoje, Vengrijoje, Ukrainoje, Baltarusijoje ir Jungtiniuose Arabų Emyratuose. „KAN-therm“ prekės ženklo produktai eksportuojami į 68 pasaulio šalis, o platinimo tinklas apima Europą, didelę Azijos dalį, taip pat Afriką ir Ameriką.



> 30

metų patirties
sistemų rinkoje

68

šalys, į kurias
vyksta eksportas

> 1100

pasulyje
įdarbintų
darbuotojų





Kompleksiška daugiasisteminė įranga, kurią sudaro moderniausi, vienas kitą papildantys sprendimai vandens ir šildymo sistemoms taip pat technologinėms ir gaisro gesinimo sistemoms.

Install your **future**



SISTEMOS SPALVA



SISTEMOS PAVADINIMAS

ultra**LINE** **Push** ultra**PRESS** **PP** **Steel** **Inox**

SKERSMENŲ DIAPAZONAS [MM]

14-32 12-32 16-63 16-110 12-108 12-168,3

SISTEMOS

BUITINIO VANDENS	●	●	●	●		●
ŠILDYMO	●	●	●	●	●	●
TECHNOLOGINĖS ŠILUMOS	○	○	○	○	○	○
VANDENS GARŲ						○
SAULĖS ENERGIJOS					○	○
AUŠINIMO	○	○	○	○	○	●
SUSLĖGTO ORO	○	○	○	○	○	○
PRAMONINIŲ DUJŲ	○	○	○	○	○	○
DEGIŲ DUJŲ						
TECHNINĖS ALYVOS					○	○
PRAMONINĖS					○	○
BALNEOLOGINĖS				○		○
PRIEŠGAISRINĖS PURKŠTUVŲ						
PRIEŠGAISRINĖS HIDRANTŲ						
ŠILDYMAS IR VĖSINIMAS GRINDŲ	●	●	●			
ŠILDYMAS IR VĖSINIMAS SIENŲ	●	●	●			
ŠILDYMAS IR VĖSINIMAS LUBŲ	●	●	●			
ŠILDYMAS IR VĖSINIMAS LAUKO PAVIRŠIŲ	●	●	●			

Neįprastu atveju patikrinkite „KAN-therm“ elementų naudojimo sąlygas KAN techninio skyriaus techninėje ir informacinėje medžiagoje arba nuorodoje. Norėdami išsiaiškinti pagrindinius sistemos parametrus, naudokite formą - Užklausa apie galimybę naudoti KAN-therm elementus. Remdamasis atsiųstais duomenimis, Techninis skyrius įvertins tam tikros sistemos tinkamumą konkrečiam įrenginiui. Formą rasite interneto svetainėje. Norėdami greitai užpildyti formą elektroniniu būdu, nuskaitykite QR kodą.

Copper	Paviršiaus šildymas	Plokštuminis šildymas ir vėsinimas	Groove	Copper Gas	Sprinkler Steel	Sprinkler Inox
12-108	12-25	–	DN25-DN300	15-54	22-108	22-108
●		●				○
●	●	●				
		○				
●	○	○				
○			○	○	○	○
○				○	○	○
○				●		
○			○			
					●	●
					●	●
	●	●				
	●	●				
	●	●				
	●	●				

● standartinė taikymo sritis
○ galimas naudojimas – sąlygos turėtų būti patvirtintos KAN techniniame skyriuje

SYSTEM KAN-therm

ultraLINE

Ø14-32 mm

NAUJOVIŠKA ir UNIVERSALIAUSIA rinkoje sistema, skirta tiek vidaus šildymo, tiek buitinio vandens sistemoms, tiek specialios paskirties sistemoms.

3 vamzdžių tipai
2 jungiamųjų detalių medžiagos
1 žiedo konstrukcijai

Unikali galutinio sprendimo struktūra ir galimybė lanksčiai konfigūruoti sistemą, suteikia komfortą rangovams ir sistemų projektuotojams. „KAN-therm ultraLINE“ sistemos konfigūracijos lankstumas suteikia galimybę naudoti skirtingus vamzdžius su tos pačios struktūros žalvario arba plastiko PPSU jungiamosiomis detalėmis ir plastikiniu žiedu.

„KAN-therm ultraLINE“ yra puiki alternatyva vidaus patalpų sistemų įrengimui, šildymo, vėsinimo ir karšto vandens sistemoms daugiabučiuose namuose. Galimas skersmenų diapazonas, net iki Ø32 mm, suteikia galimybę įrengti šildymo, vėsinimo ir vandens tiekimo sistemas, privačiuose namuose.



01

Lankstus medžiagos parinkimas

02

Simetriškas sandarinimo žiedas

03

Optimizuota hidraulika

04

Montavimas 270° diapazone

05

Be „O-Ring“ žiedų



SYSTEM KAN-therm

Push

Ø12-32 mm

„KAN-therm Push“ sistema yra kompleksiška, plastikinė montavimo sistema, skirta vidaus šildymo ir buitinio vandens sistemoms, naudojant patikimą, saugų ir greitą montavimo būdą, kurio metu žalvario arba plastiko žiedas užstumiamas ant jungties korpuso. Pagrindinis sistemos privalumas yra „O-Ring“ žiedų neturinti sistema.

Patikimumas pasiekiamas dėl unikalios sprendimo - savaime užsandarinti jungtis, be papildomų „O-Ring“ žiedų. Jungiamosios detalės iš CW617N žalvario arba PPSU medžiagos gali būti sujungtos su vienalyčiais PE-RT ir PE-X vamzdžiais su vidine anti difuzine užtvara (penkių sluoksnių vamzdžiai).

„KAN-therm Push“ sistema skirta vidaus vandentiekio (karšto ir šalto buitinio vandens), taip pat šildymo ir vėsinimo sistemoms, visų pirma paskirstymui daugiabučiuose namuose ir kompleksinėms sistemoms privačiuose namuose.



01

Du vamzdžių tipai

02

Du jungiamųjų detalių ir užmaunamų žiedų tipai

03

Sumažinti slėgio nuostoliai

04

Platus montavimo įrankių asortimentas

05

Be „O-Ring“ žiedų

SYSTEM KAN-therm

ultraPRESS

Ø16-63 mm

„KAN-therm“ ultraPRESS sistema yra moderni, kompleksiška įrengimo sistema, susidedanti iš polietileninių PERTAL vamzdžių su aliuminio sluoksniu ir jungiamųjų detalių iš PPSU arba žalvario, kurių skersmuo 16-63 mm.

ultraPRESS jungiamosios detalės, kurių skersmuo yra 16-32 mm, turi unikalią „LBP“ (Leak Before Press) funkciją kuri palengvina neužpresuotų sujungimų aptikimą. Speciali jų konstrukcija suteikia daug papildomų sprendimų, didinančių įrengimo komfortą ir saugumą bei garantuoja ilgametį patikimą sistemos eksploatavimą.

Sistema skirta vidaus vandentiekimo sistemoms (karšto ir šalto buitinio vandens), centrinio šildymo ar aušinimo sistemoms, technologinės šilumos ir pramonės sistemoms (pvz., suspaustam orui).



01 Neužpresuotų jungčių identifikavimas

02 Plačios panaudojimo galimybės

03 Montavimo ir naudojimo saugumas

04 Patogus montavimas

05 Suderinamumas

06 Lengva nustatyti skersmenį pagal žiedo spalvą ant jungiamosios detalės



SYSTEM **KAN-therm**

PP

Ø **16-110 mm**

„KAN-therm PP“ sistema yra kompleksiška, pagaminta iš plastiko – polipropileno PP-R (3 tipas), bei susidedanti iš vamzdžių ir jungiamųjų detalių.



Sistemos elementai sujungiami lizdiniu suvirinimu (termine polifuzija), naudojant elektrinius suvirinimo įrankius. Suvirinimo technika dėl vienalyčio sujungimo garantuoja išskirtinį montavimo sandarumą ir mechaninį tvirtumą.

Dėl visiško neutralumo geriamojo vandens atžvilgiu sistema puikiai tinka naudoti vidaus vandens tiekimo sistemose. „KAN-therm PP“ sistema dėl plataus skersmens diapazono ir korozijos procesams atsparių medžiagų naudojimo yra tinkama vidaus šildymo ir vėsinimo sistemose gyvenamuosiuose pastatuose bei viešojo naudojimo pastatuose.

01

Panaudojimo universalumas

02

Didelis vamzdžių pasirinkimas

03

Patvarūs sujungimai

04

Optimali hidraulika

05

Aukščiausios kokybės garantija



SYSTEM **KAN-therm**

Steel

Ø12-108 mm

Kompleksiška, šiuolaikiška montavimo sistema, kurią sudaro vamzdžiai ir jungiamosios detalės iš aukštos kokybės išoriškai cinkuoto anglinio plieno.



Sistema skirta naudoti vidaus patalpose, uždaroje, slėginėje centrinio šildymo, atšaldyto vandens, technologinės šilumos, saulės ir pramoninėse (pvz., mazuto) sistemose.

„KAN-therm Steel“ sistema naudojama daugiabučiams namams ir komunaliniams pastatams, naujoms vidaus šildymo sistemoms įrengti. Medžiagos specifiskumas ir platus gaminių asortimentas leidžia įrengti kompleksiškas, uždaras slėginės sistemas (be oro patekimo į sistemos vandenį).

Dėl paprasto, greito ir saugaus montavimo, dėl patikimos ir patikrintos „Press“ montavimo technikos (technologijos, kuriai nereikia naudoti atviros ugnies), „KAN-therm Steel“ sistema yra ypač rekomenduojama keičiant senas, korozijos paveiktas šildymo sistemas daugiabučiuose pastatuose.



01

Greitas ir paprastas montavimas

02

Saugumas ir patikimumas

03

Estetika ir atsparumas korozijai

04

Atsparumas aukštam slėgiui ir temperatūrai

05

Didelis mechaninis patvarumas



SYSTEM KAN-therm

Inox

Ø12-168,3 mm

Labai patvari montavimo sistema, kurią sudaro vamzdžiai ir jungiamosios detalės iš aukštos kokybės nerūdijančio plieno.



Sistema skirta naudoti tipinėse buitinėse sistemose (šildymo, buitinio vandens, saulės), taip pat įvairiuose technologinėse ir pramoninėse sistemose (atšaldyto vandens, dejonizuoto vandens, suspausto oro, alyvos, tepalų ir kuro, chemikalų).

„KAN-therm Inox“ sistema, dėl aukščiausios klasės konstrukcinių medžiagų panaudojimo, sėkmingai taikoma daugelyje gyvenamųjų ir viešojo naudojimo pastatų, taip pat įrengiant įvairias pramonines technologines sistemas.

01

Medžiaga daugeliui metų

02

Aukščiausia kokybė ir estetika

03

Didelis atsparumas korozijai

04

Patvarumas ir universalumas

05

„GIGA“ hidraulika



SYSTEM **KAN-therm**

Groove

ØDN25-DN300 mm

„KAN-therm Groove“ yra sistema, susidedanti iš jungiamųjų detalių ir apkabų, naudojant griovelių technologiją, kurią galima įsigyti nuo DN25 iki DN300 skersmens diapazone (didesnių skersmenų galima užsisakyti). Sistema pasižymi patikimais sujungimais ir greitu, nesudėtingu ir saugiu montavimu.

Dėl moderniausių gamybos procesų technologijų, mūsų gaminiai atitinka griežčiausius reikalavimus ir turi nacionalinius bei tarptautinius kokybės sertifikatus.

Naudojant aukščiausios kokybės medžiagas ir platų skersmenų diapazoną bei dėl aukšto iki 69 barų atsparumo slėgiui, sistema naudojama suslėgto oro sistemose, taip pat pramonėje, laivų statyboje ir kasyboje.



01

Platus skersmenų pasirinkimas

02

Išbandytos medžiagos

03

Išskirtinis patvarumas

04

Paprastas sumontavimas

05

Visiškas saugumas



SYSTEM **KAN-therm**

Copper

Ø12-108 mm

„KAN-therm Copper“ yra moderni sistema, susidedanti iš aukštos kokybės jungiamųjų detalių, pagamintų iš CU-DHP vario ir 2.109 bronzos, kurių skersmuo yra 12-108 mm. „Press“ sujungimo technologijos naudojimas garantuoja nesudėtingą montavimą ir be problemų veikiančią sistemą.

„KAN-therm Copper“ sistema skirta įrengti naujas, kompleksiškas (tiekimą ir paskirstymą vamzdinių), vidaus šildymo, taip pat karšto ir šalto buitinio vandens sistemas daugiabučiuose namuose.

Dėl aukštos kokybės, jungiamųjų detalių gamybai (vario) naudojamų medžiagų, „KAN-therm Copper“ sistema ypač rekomenduojama aukštos kokybės statyboms arba labai griežto švarumo investicijų atveju, pavyzdžiui, šildymo ar komunalinio vandens sistemoms ligoninėse, laboratorijose, gydymo kabinetuose ir kt.



01

Saugumas

02

Kokybė ir patikimumas

03

Patikimas 3 taškų presavimas

04

Taupymas

05

Aukšta estetika ir atsparumas korozijai



SYSTEM KAN-therm

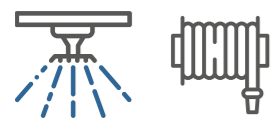
Sprinkler

Ø22-108 mm

„KAN-therm Sprinkler“ yra gesinimo įrangos sistema, susidedanti iš vamzdžių ir jungiamųjų detalių, pagamintų iš cinkuoto anglinio plieno (Steel Sprinkler) arba nerūdijančio plieno (Inox Sprinkler), kurių skersmens diapazonas yra 22-108 mm (DN20-DN100).

„KAN-therm Sprinkler“ sistema skirta vidaus, gaisro gesinimo purkštuvų ir hidrantų sistemoms įrengti. Abi medžiagos versijos buvo išbandytos ir sertifikuotos pagal VdS rekomendacijas, skirtas naudoti stacionariose purkštuvų sistemose už signalizacijos vožtuvo, mažo ir vidutinio gaisro pavojaus vietose (taikoma LH, OH1, OH2, OH3 ir iki OH4 parodų salėse, kino teatruose, teatruose ir koncertų salėse).

Galimybę naudoti KAN-therm Steel ir Inox Sprinkler System priešgaisrinės saugos įrenginiuose leidžia nacionalinis techninis vertinimas, išduotas CNBOP. KAN-therm Steel Sprinkler System skirta vidaus patalpų, šlapio tipo purkštuvų sistemoms taip pat vidaus, nepratekančio tipo hidrantų sistemoms su uždara kilpa, atskirtiems arba prijungtiems prie vandentiekio sistemų iš vienos pusės. KAN-therm Inox Sprinkler System skirta vidaus patalpų, tiek sauso, tiek šlapio tipo purkštuvų ar hidrantų sistemoms įrengti.



01

Greitas ir saugus montavimas

02

Instaliacijos estetika

03

Didelis atsparumas korozijai

04

Gaisrinė apsauga

05

Sertifikuota kokybė



SYSTEM KAN-therm

Paviršiaus šildymas

Ø12-25 mm

Vandens, žemos temperatūros paviršiaus šildymo ir vėsinimo sistemos, kur patalpų grindų ar sienų paviršiai naudojami kaip šilumos (arba šalčio) šaltinis.

„KAN-therm“ sistema siūlo platų paviršiaus šildymo ir (arba) vėsinimo montavimo sprendimų asortimentą: vamzdžius, šilumos izoliaciją, montavimo elementus, kolektorius, montavimo spinteles, valdymo automatiką.

Dėl optimalaus temperatūros pasiskirstymo patalpoje galima sumažinti oro temperatūrą išlaikant šiluminį komfortą, dėl kurio sumažėja tiekiamos energijos kiekis.



- 01** Patalpų naudojimo estetika ir patogumas
- 02** Paprastas montavimas
- 03** Aukšta elementų kokybė
- 04** Šilumos energijos taupymas
- 05** Saugumas ilgiems metams

SYSTEM KAN-therm

Valdymo automatika

„KAN-therm SMART & Basic +“ yra dvi nepriklausomos, visiškai valdomos sistemos, leidžiančios palaikyti šiluminį komfortą pastate, optimaliai veikiant šilumos ar aušinimo šaltiniui, ir išlaikyti aukštą visos šildymo ar vėsinimo sistemos energijos vartojimo efektyvumą.

Sprendimų įvairovė šildymo technologijos srityje ir visų pirma labai populiarus mišrių šildymo sistemų naudojimas, pvz., grindų šildymas kartu su tradiciniu radiatorių šildymu, nepaisant daugelio privalumų, nenaudojant tinkamų valdymo elementų, gali sukelti didelį diskomfortą. Paprastai tai susiję su perkaitimu, per mažu šildymu ar nevienoda temperatūra atskirose patalpose.

Optimaliai sukonfigūruotos automatikos, valdančios šildymo sistemą, trūkumas, gali sukelti didelius energijos nuostolius (patalpų perkaitimą), taigi ir šildymo sistemos eksploatavimo išlaidų padidėjimą.

Dėl optimalaus temperatūros pasiskirstymo patalpoje galima sumažinti temperatūrą išlaikant šiluminį oro komfortą, dėl kurio sumažėja tiekiamos energijos kiekis.



01

Belaidis ir laidinis valdymas

02

Šildymui ir vėsinimui

03

Šiuolaikiškas dizainas

04

Valdymas taikomąja programa

05

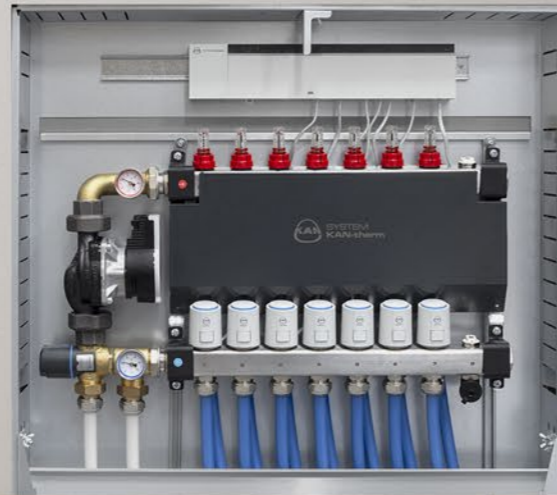
energijos vartojimo efektyvumas



SYSTEM **KAN-therm**

Slim & Slim+

Ypatinga „Slim“ ir „Slim+“ potinkinių spintelių savybė yra berėmė KAN dizainerių sukurta konstrukcija.



Pavadinimas kilo iš plonos (slim) priekio konstrukcijos, kuri puikiai dera su sienos paviršiumi. Investuotojai tikrai įvertins jų modernų dizainą, aukštą higieną ir estetiką. Montuotojams patiks lengvas ir greitas papildomų įrankių nereikalaujantis montavimas, o taip pat paprasta konstrukcija.

Spintelės pasižymi šiuolaikišku dizainu ir daugybe naujų sprendimų, kurie palengvina jų montavimą. Kurdamas tokią novatorišką sprendimą, KAN įmonė sutelkė dėmesį į dar didesnę estetiką, taip pat pagerino funkcionalumą ir aukščiausio lygio estetiką leidžiančius išlaikyti sprendimus.



- 01** Paviršiaus apsauga
- 02** Paprastas montavimas
- 03** Gylio reguliavimas
- 04** „Move & Lock“ funkcija
- 05** Švarūs, estetiški paviršiai
- 06** Informacija apie grindų aukštį

SYSTEM **KAN-therm**

InoxFlow

Nauja „KAN-therm“, iš nerūdijančio plieno 1.4301 pagamintų kolektorių linija.



Dėl novatoriškos gamybos technologijos ir nerūdijančio plieno profilio, kurio vidinis skersmuo yra didesnis, o sienelės storumas mažesnis nei žalvarinių konstrukcijų atveju, „KAN-therm InoxFlow“ kolektorių hidraulinės savybės yra beveik dvigubai geresnės nei žalvario versijoje.

Visiems „KAN-therm InoxFlow“ kolektoriams taikoma 10 metų sijos profilio garantija ir 2 metų valdymo, automatikos elementų ir cirkuliacinio siurblio garantija.

Platus naujų „KAN-therm InoxFlow“ kolektorių asortimentas apima 100% dabartinių žalvarinių kolektorių ir galiausiai pakeis juos „KAN-therm“ pasiūlyme.

- | | | | | | |
|-----------|------------------------|-----------|-----------------------------------|-----------|---|
| 01 | Tauri medžiaga | 02 | Lengvas srauto identifikavimas | 03 | Galimybė pasukti siją |
| 04 | Padidintas efektyvumas | 05 | Paprastas kontūrų identifikavimas | 06 | Suderinamumas su kitais „KAN-therm“ sprendimais |



SYSTEM **KAN-therm**

Specialios paskirties kolektoriai

ZRM yra surenkami skirstomųjų mazgų rinkiniai, skirti tiekti šaltą ir karštą buitinį vandenį bei šildymo termofikatą į daugiabučių namų patalpas.

Vienoje sudėtingoje kompaktiškoje konstrukcijoje galima tiekti tiek šildymo įrenginio matavimo taškus, tiek geriamąjį vandenį. RMS yra novatoriškas, kompaktiškas ir siūlo labai patogų techninį sprendimą, kurio dar nebuvo galima įsigyti rinkoje. Dizainas yra teisiškai apsaugotas ir patentuotas.

Naudojant ZRM sutaupoma montavimui skirto laiko, o tai reiškia sąnaudų mažinimą ir greitesnį darbo užbaigimą bei pastato atidavimą eksploatacijai. Produktas yra paruoštas prijungti prie šildymo ir vandens tiekimo sistemų, o tai leidžia nedelsiant atlikti sandarumo bandymą. Kompaktiška konstrukcija, pagrįsta rėmu su kolektoriais, yra ir estetiškas, ir funkcinis sprendimas, nes taupo naudingą vietą.



PATENT
PROTECTION



01

Kompaktiška konstrukcija

02

Konfigūracijos universalumas

03

Trumpas montavimo laikas

04

Buto ploto atgavimas

05

paruoštas slėgio bandymams

Įrankiai ultraLINE

Visi „KAN-therm ultraLINE“ sistemos elementai turi būti prijungti naudojant specialiai tam skirtus įrankius. Šie įrankiai yra sistemos pasiūlymo dalis.

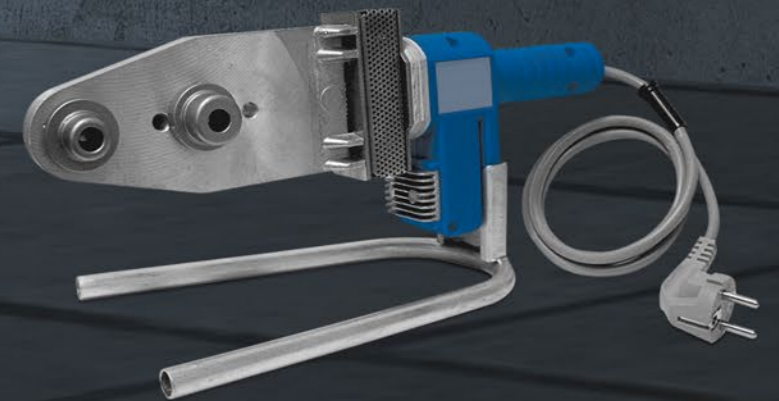
Lengvas ir kompaktiškas dizainas bei įmontuotas žibintuvėlis žymiai padidina darbo komfortą ir saugumą statybų aikštelėje. Akumuliatoriaus įkrovos indikatorius leidžia nuolat stebėti ir iš anksto paruošti įrankius, dėl to vartotojai gali organizuoti ir taupyti savo darbo laiką.



Įrankiai PP

Be vamzdžių ir jungiamųjų detalių, „KAN-therm PP“ sistema taip pat turi šiuolaikinių suvirinimo įrankių asortimentą.

Rinkiniai su suvirinimo įrankiais, kurių galia 800W ir 1600W, su kiekvieno skersmens suvirinimo antgaliais.



Įrankiai Presuojantys radiališkiai

Platus, žinomų ir gerbiamų įrankių gamintojų paruoštas radialinio presavimo įrankių asortimentas.

Nuo mažų, lengvų ir kompaktiškų sprendimų iki galingų ir patvarių iki 100 tonų slėgio!

SYSTEM KAN-therm
ultraPRESS



SYSTEM KAN-therm
Steel, Inox



SYSTEM KAN-therm
Sprinkler



SYSTEM KAN-therm
Copper



SYSTEM **KAN-therm**

Football

„KAN-therm Football“ sistema yra specialiai suprojektuotų, parinktų ir sujungtų gaminių rinkinys, kurie sudaro kompleksiską išorinių paviršių šildymo sistemą.

„KAN-therm Football“ sistemos elementai yra gaminami konkrečiam projektui. Remiantis surinkta informacija apie projektą ir investuotojo reikalavimus, parengiama techninė dokumentacija, kuri inicijuoja atskirų produktų atrankos ir paruošimo procesą. KAN-therm Football system skirta didelėms investicijoms.

Dėl „KAN-therm“ football sistemos naudojimo aikštelės dangos padengimas ledu, sniegu ar purvu yra praeitis. „KAN-therm“ sistemos atliekamas vejos šildymas leidžia aikštę naudoti ištikus metus, sumažinant žaidėjų traumų riziką.



01

Visapusiška investicijų paslauga

02

Aukščiausia medžiagų kokybė

03

Patirtis

04

Konsultacijos

05

Saugi eksploatacija





Daugelyje daugiaukščių pastatų Baltijos šalyse, naudojama **KAN-therm Multisistema**

Šios sistemos įrengtos daugiabučiuose ir privačiuose namuose, pramonės ir sporto objektuose Lietuvoje ir daugelyje pasaulio šalių, daugiau nei 30 metų jo naudojamos prestižiškiausiuose objektuose.





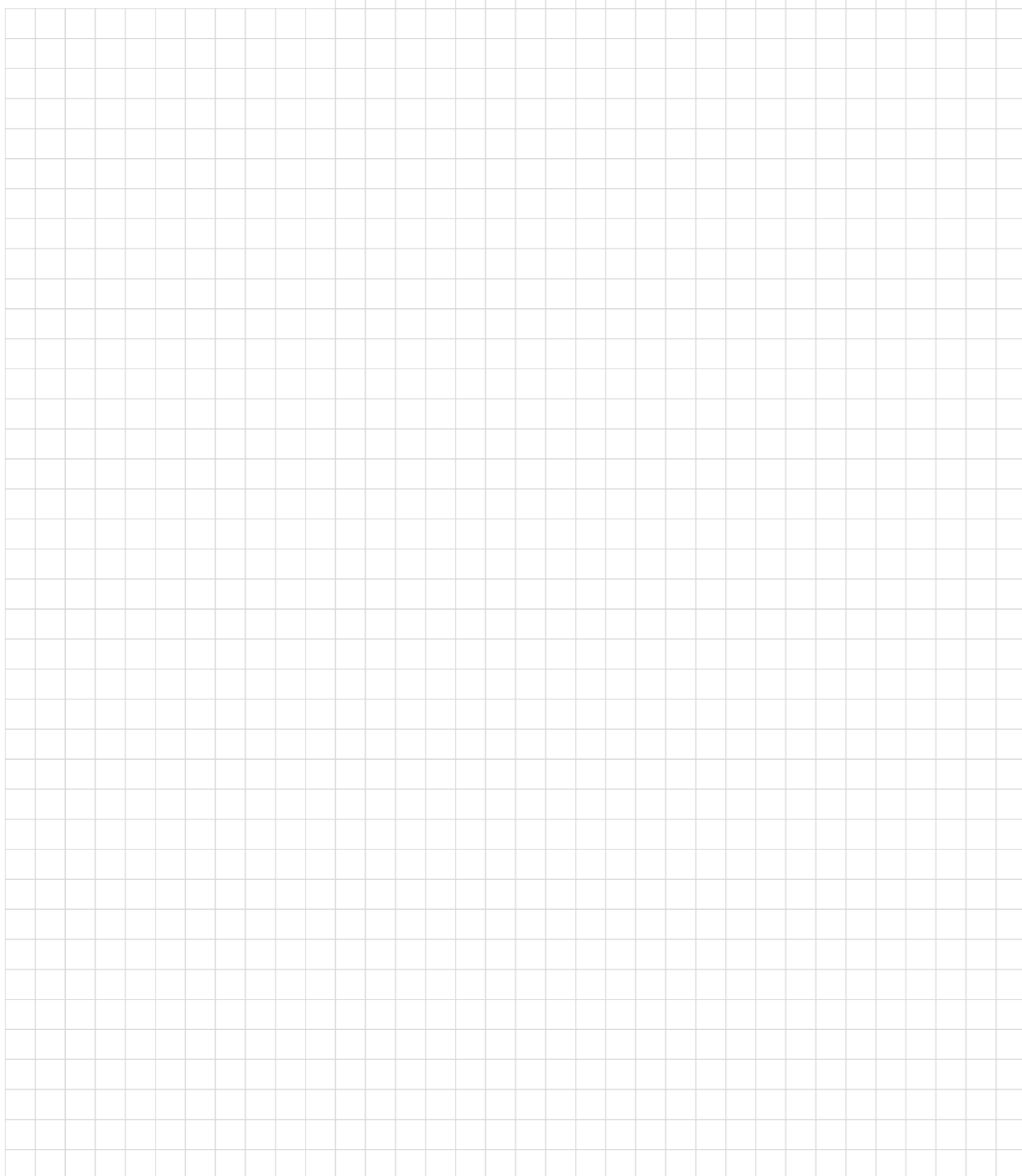
Geriausias aukščiausios kokybės įrodymas yra daugybė projektų įvairiuose statybos pramonės sektoriuose

„KAN-therm“ multisistema yra puikus sprendimas tiek naujoms investicijoms, tiek atnaujintiems pastatams. Sistema grindžiama ilgamete KAN konstruktorių patirtimi ir aistra, griežta žaliavų ir pagamintų produktų kokybės kontrole bei efektyviu rinkos poreikių nustatymu, atitinkančiu tvoros statybos reikalavimams.





Install your **future**



REGIONINIS OFISAS

Kamanės verslo centre
Ukmergės g. 369, 4-as aukštas
Vilnius 12107, Lietuva
tel. +370 640 40 405,
tel. +370 636 67679,
tel. +370 600 51325,
e-mail: lithuania@kan-therm.com

KAN Sp. z o.o.

Zdrojowa g. 51
16-001 Białystok-Kleosin
Lenkija
tel. +48 85 74 99 200
e-mail: lithuania@kan-therm.com

www.kan-therm.com

Multisystem **KAN-therm**

Kompleksinė santechninė multisistema, susidedanti iš naujausių, tarpusavyje papildančių sprendimų vandentiekio, šildymo bei technologinių ir gesinimo vamzdinių srityje.

	ultraLINE		Push		
	ultraPRESS		PP		
	Steel		Inox		
	Groove		Copper, Copper Gas		
	Sprinkler		Plokštuminis šildymas ir vėsinimas, automatika		
	Football Stadionų sistemos		Spintelės ir kolektoriai		