



Install your **future**



SYSTEM **KAN-therm**

ultraPRESS

Ø **16-63 mm**

KAN įmonė

KAN yra Lenkijoje įkurtas tarptautiniu mastu pripažintas ir atpažįstamas modernių ir visapusiškų KAN-therm prekės ženklo sistemų gamintojas.

Nuo pat įkūrimo, nuo 1990 m. KAN savo poziciją grindė profesionalumu, naujoviškumu, kokybe ir plėtra. Šiandien čia dirba per 1100 žmonių, įmonė turi filialų tinklą Lenkijoje, biurus Vokietijoje, Vengrijoje, Ukrainoje, Baltarusijoje, ir Jungtiniuose Arabų Emyratuose. KAN-therm prekės ženklo produktai eksportuojami į 68 pasaulio šalis, platinimo tinklas apima Europą, didelę dalį Azijos ir Afriką bei Ameriką.



>30

metų patirties sistemų rinkoje

68

šalys, į kurias vyksta eksportas

>1100

pasulyje įdarbintų darbuotojų



SYSTEM KAN-therm

ultraPRESS

Ø16-63 mm

KAN-therm ultraPRESS sistema yra moderni, kompleksiška montavimo sistema, sudaryta iš daugiasluoksnių polietileninių vamzdžių su aliuminio sluoksniu PERTAL ir PPSU arba žalvario jungiamųjų detalių, kurių skersmens diapazonas yra 16-63 mm.

UltraPRESS jungiamosios detalės, kurių skersmuo yra 16-32 mm, turi unikalią „LBP“ (Leak Before Press) funkciją, kuri palengvina nesupresuotų jungčių aptikimą. Speciali jų konstrukcija suteikia daug papildomų sprendimų, didinančių montavimo komfortą ir saugumą bei garantuojančių ilgametį sistemos veikimą be gedimų.

Sistema skirta vidaus vandens tiekimo sistemoms (karšto ir šalto buitinio vandens), centrinio šildymo ar vėsinimo sistemoms, technologinės šilumos ir pramonės sistemoms (pvz., suspaustam orui).



- 01** Nepresuotų sujungimų indikatorius (LBP)
- 02** Universalus panaudojimo galimybės
- 03** Montavimo ir naudojimo saugumas
- 04** Patogus montavimas
- 05** Suderinamumas
- 06** Lengva nustatyti skersmenį pagal žiedo spalvą ant jungiamosios detalės



Privalumai

KAN-therm ultraPRESS sistema yra modernus ir unikalus rinkoje esantis techninis sprendimas, siūlantis 6 funkcijas vienoje struktūroje:

01 LBP (Leak Before Press)	Nesupresuotų jungčių signalizavimo funkcija (16-32 mm skersmenų diapazone).
02 Universalumas	Galimybė naudoti dviejų skirtingų profilių presavimo žnyplės: 16-40 mm (U arba TH), 50-63 mm (TH).
03 Saugumas	Speciali plieninio suspaudimo žiedo konstrukcija eliminuoja galimybę netinkamai uždėti presavimo žnyplės.
04 Patogumas	Saugus ir lengvas montavimas, nes nereikia kalibruoti ir nusklembinti vamzdžius (16-32 mm skersmens diapazone).
05 Suderinamumas	Jungiamosios detalės suderinamos su PERTAL vamzdžiais su aliuminio sluoksniu. Papildomai prie jų galima prijungti PERT, PEXC ir blueFLOOR PERT vamzdžius su EVOH sluoksniu (taikoma 16-25 mm skersmens diapazonui).
06 Identifikavimas	lengvas jungiamosios detalės skersmens atpažinimas, nes 16-40 mm skersmens diapazone naudojami spalvoti plastikiniai žiedai.



50 metų eksploatacinio tinkamumo

Visi sistemos elementai yra tikrinami specializuotoje KAN tyrimų laboratorijoje, atsižvelgiant į 50 metų sistemos tarnavimo laiką.

Universalus naudojimas

KAN-therm ultraPRESS sistemoje esantys polietileniniai vamzdžiai su aliuminio sluoksniu gali būti sėkmingai naudojami šildymo ir buitinio vandens sistemose, taip pat visų tipų paviršinio šildymo ir vėsinimo sistemose. Pasikonsultavus su KAN įmone, sistema gali būti naudojama ir įvairaus tipo technologiniuose bei pramoniniuose, pavyzdžiui, suslėgto oro įrenginiuose.

Sumažintas šiluminio plėtimosi koeficientas

Polietileniniai vamzdžiai, kuriuose yra aliuminio sluoksnis, turi 8 kartus mažesnę šiluminio plėtimosi koeficientą lyginant su polietileniniais vamzdžiais su EVOH sluoksniu.

Vamzdžių plastiškumas

Dėl formos atminties trūkumo vamzdžiai su aliuminio sluoksniu išlaiko suteiktą formą, o tai labai palengvina vamzdžių trasų tiesimą.

Sveikata ir ekologija

Medžiagos, iš kurių gaminami sistemos komponentai, geriamojo vandens sistemose pasižymi fiziologiniu ir mikrobiologiniu neutralumu, yra nekenksmingos aplinkai ir žmonių sveikatai – turi Nacionalinio higienos instituto sertifikatą.

Potinkinis montavimas

Galimybė užlieti (paslėpti) jungtis grindyse ir sienose (po tinku).



Panaudojimas

KAN-therm ultraPRESS sistema skirta vidaus vandentiekio sistemoms, centrinio šildymo ir vėsinimo sistemoms, visų rūšių paviršių šildymo ir vėsinimo (grindų ir sienų) sistemoms, išorinių paviršių šildymo ir vėsinimo (sporto aikštelėms ar čiuožykloms) sistemoms ir įvairių tipų pramoninių (pvz., suslėgto oro) sistemų įrengimui – pasikonsultavus su KAN.

Sistemos elementus galima sėkmingai naudoti vienbučių ir daugiabučių pastatų statyboje, komunalinėse patalpose (mokyklose, viešbučiuose, sporto objektuose).

Dėl mažo šiluminio plėtimosi koeficiento paviršinio montavimo metu iki minimumo sumažinamas tarp laikiklių kabančių vamzdžių reiškinys, sistema puikiai tinka renovuojant istorinius pastatus.

SYSTEM KAN-therm ultraPRESS

Vamzdžio tipas	PERTAL	
Parametrai	Šildymo sistemos	Buitinio vandens sistemos
T _{darbinė} [°C]	80	60
T _{didžiausia} [°C]	90	80
T _{avarinė} [°C]	100	100
Darbinis slėgis [bar]	10	10



BUITINIS VANDUO



ŠILDYMAS



TECHNOLOGINĖ ŠILUMA



AUŠINIMO SISTEMOS



SUSPAUSTO ORO SISTEMOS



PRAMONINIŲ DUJŲ SISTEMOS



GRINDINIO ŠILDYMO IR VĖSINIMO SISTEMOS



SIENINIO ŠILDYMO IR VĖSINIMO SISTEMOS



LUBINIO ŠILDYMO IR VĖSINIMO SISTEMOS



IŠORINIŲ PAVIRŠIŲ ŠILDYMO IR VĖSINIMO SISTEMOS

Vamzdžiai

UltraPRESS sistema siūlo itin patvarius PERTAL polietileninius vamzdžius su aliuminio sluoksniu, pagamintus iš aukščiausios kokybės medžiagų, kurių skersmuo nuo 16 mm iki 63 mm.

Polietileniniai vamzdžiai su aliuminio sluoksniu



1 Polietilenas PE-RT

3 Aliuminio sluoksnis

UltraPRESS PERTAL

5 Polietylen PE-RT

4 Rišamasis sluoksnis

2 Rišamasis sluoksnis



Vamzdžius su aliuminio sluoksniu sudaro:

vidinis sluoksnis (pagrindinis vamzdis) pagamintas iš polietileno su padidinta šilumine varža PE-RT,

vidurinis sluoksnis lazeriu sandūriniu būdu suvirintas aliuminis,

išorinis sluoksnis (apvalkalas) pagamintas iš polietileno su padidinta šilumine varža PE-RT.

Aliuminio sluoksnis užtikrina difuzinį sandarumą, todėl vamzdžiai turi 8 kartus mažesnę šiluminę plėtimąsi nei polietileniniai vamzdžiai su EVOH sluoksniu. Dėl aliuminio sluoksnio sandūrinio suvirinimo vamzdžiai turi idealiai apvalų skerspjūvį. PERTAL vamzdžiai su aliuminio sluoksniu yra universalus gaminys, kuris gali būti naudojamas tiek karšto, tiek šalto vandens (1 ir 2 taikymo klasės) sistemose taip pat aukštos temperatūros radiatorių (5 taikymo klasės) sistemose.

Taikymas (pagal ISO 10508 klases)	Dydis	Vamzdžių tipas	Sujungimų tipas	
			Press	Susukama
Šaltas buitinis vanduo, Šiltas buitinis vanduo [1(2) taikymo klasė] $T_{darb}/T_{maks} = 60(70)/80 \text{ } ^\circ\text{C}$, $P_{darb} = 10 \text{ bar}$ Grindinis šildymas, žemos temperatūros radiatorinis šildymas [4 taikymo klasė] $T_{darb}/T_{maks} = 60/70 \text{ } ^\circ\text{C}$, $P_{darb} = 10 \text{ bar}$ Šildymas radiatoriaus [5 taikymo klasė] $T_{darb}/T_{maks} = 80/90 \text{ } ^\circ\text{C}$, $P_{darb} = 10 \text{ bar}$ Visoms klasėms $T_{avarijos} = 100 \text{ } ^\circ\text{C}$	16 × 2,0	PERTAL	+	+
	20 × 2,0		+	+
	25 × 2,5		+	+
	26 × 3,0		+	+
	32 × 3,0		+	-
	40 × 3,5		+	-
50 × 4,0 63 × 4,5	PERTAL	+	-	

Jungiamosios detalės

16-40 mm skersmens diapazone ultraPRESS jungiamosios detalės turi daugybę papildomų funkcionalumų, užtikrinančių jų montavimo patogumą ir rūpesčių nekeliantį sistemos veikimą.

Šeši viename - daug funkcijų vienoje konstrukcijoje!



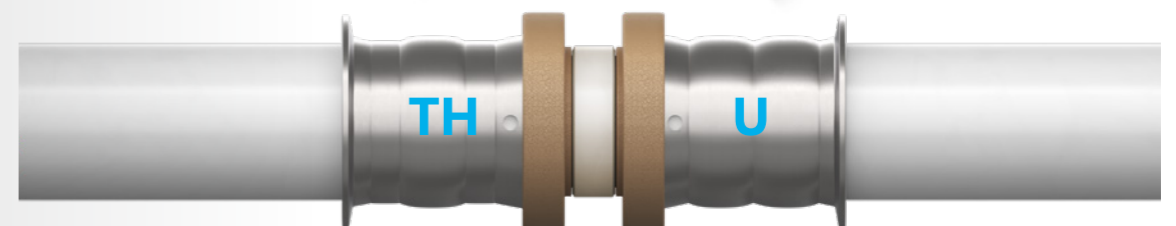
01 LBP sistema

Leak Before Press nesandarių sujungimų signalizavimas), šios funkcijos dėka neužpresuoti sujungimai nutęka jau tuo metu, kai sistema pripildoma vandens (be slėgio didinimo) – pagal DVGW gaires. Tai leidžia lengvai ir greitai nustatyti neužpresuotų jungčių vietą net ir labai sudėtingomis statybos sąlygomis.



02 Universalumas

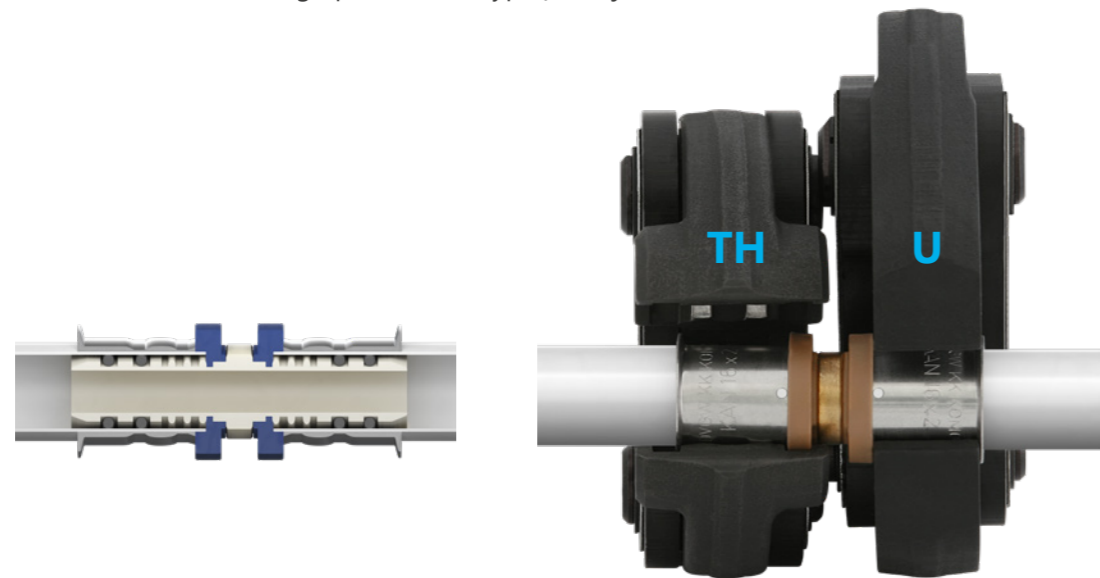
ultraPRESS jungiamosios detalės konstrukcija leidžia atlikti sujungimus naudojant presavimo žnyples su dviem populiariausiais užspaudimo profiliiais „U“ ir „TH“.



03 Saugumas

Specialiai profiliuotas plieninis presuojamas žiedas apsaugo nuo netinkamo žnyplių tvirtinimo ant jungiamosios detalės montavimo proceso metu.

Žnyplės „TH“ apima plastikinį žiedą, žnyplės „U“ tvirtinamos tarp plastikinio žiedo ir plieninio žiedo flanšo. Aukščiau pateiktas konstrukcinis sprendimas pašalina montavimo klaidas, atsiradusias dėl neteisingo presavimo žnyplių uždėjimo.

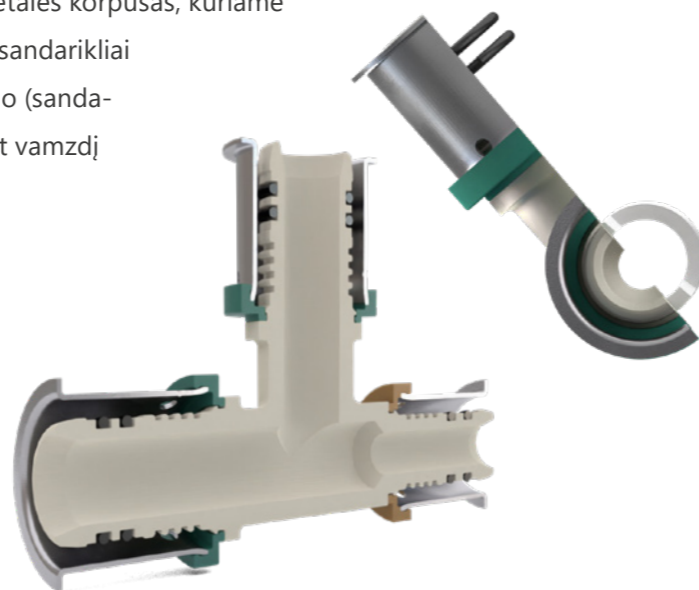


04 Patogumas

Jungiamosios detalės atvamzdžio galas yra suprojektuotas kūgio pavidalo, kuris leidžia automatiškai kalibruoti deformuotą vamzdžio galą jį įkišant į jungiamąją detalę.

Be to, buvo pakeistas ir jungiamosios detalės korpusas, kuriame montuojami sandarinimo žiedai. Dėl to sandarikliai yra papildomai apsaugoti nuo pažeidimo (sandariklio perpjovimas) ir perstūmimo įkišant vamzdį į jungiamąją detalę.

Dėl tokios konstrukcijos jungiamosios detalės nereikalauja kalibravimo ir vidinio vamzdžio nusklembimo, jei jis buvo tinkamai nupjautas (pjovimas statmenai naudojant aštrius pjovimo įrankius).



05 Suderinamumas

ultraPRESS sistemos pasiūlos pagrindas – PERTAL vamzdžiai su aliuminio sluoksniu kartu su ultraPRESS jungiamosiomis detalėmis. Dėl unikalios ultraPRESS jungiamųjų detalių dizaino prie jų taip pat galima prijungti PERT, PEXC ir blueFLOOR PERT vamzdžius su EVOH sluoksniu. Maksimalius tokio sujungimo naudojimo parametrus reikia patikrinti KAN-therm projektuoto ir montuotojo vadove.



06 Identifikavimas, atsparumas korozijai ir patvarumas

PPSU ir žalvarinės jungiamosios detalės, 16-40 mm skersmens diapazone komplektuojamos su plastikiniu žiedu, kurio spalva priklauso nuo jungties skersmens. Šis sprendimas palengvina jungiamosios detalės identifikavimą ir pagreitina darbą statybvietėje bei sandėlyje.

Iš PPSU pagaminti jungiamųjų detalių korpusai pasižymi absoliučiu neutralumu vandeniui, panašiu į metalus mechaniniu stiprumu ir atsparumu darbui aukštoje temperatūroje.

Žalvarinės jungiamosios detalės apsaugotos nuo kontaktinės korozijos, izoliuojant žalvarinį korpusą nuo vamzdyje esančio aliuminio sluoksnio spalvotu plastikiniu žiedu.



Jungiamosios detalės

**Daugiau galimybių
dėl 50 ir 63 mm
skersmens**



UltraPRESS jungiamosios detalės, kurių skersmuo 50 ir 63 mm, leidžia naudoti visapusišką sprendimą, pavyzdžiui, ultraPRESS sistemą didelėse patalpose.

Leidžia statyti dideles sistemas, kurioms reikia didelių srautų ir šildymo ar vėsinimo galių.



Įrankiai

Nauji, individualizuoti KAN-therm įrankiai su Ø 16-40 mm žnyplėmis

- profesionalūs įrankių rinkiniai su U ir TH žnyplėmis
- Nauji, patvarūs įrankių lagaminai

KAN-therm AC 3000



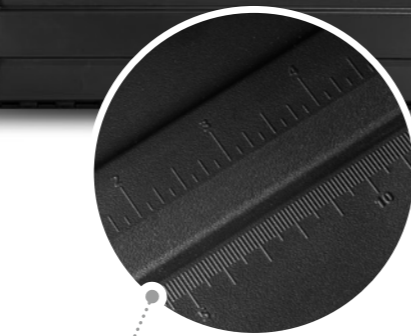
KAN-therm AC ECO



Žnyplės TH



Žnyplės U



Plastikinis lagaminas su praktiška matavimo juoste ant korpuso

KAN-therm DC 4000



Baterija 18V/4 Ah



Įkroviklis 230V



KAN-therm MINI

Baterija 10,8 V 1,5 Ah

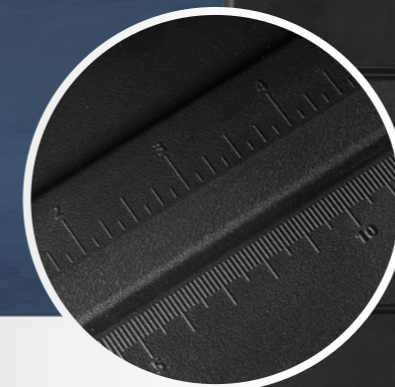


Įkroviklis 230V



Naujas įrankis KAN-therm MINI Ø 16-32 mm

- Mažas, lengvas, patogus su greitu įkrovimu – su 2 akumuliatoriais
- Baterijos suderinamos su UltraLine įrankiais!
- Praktiška liniuotė ant lagamino korpuso
- 360° besisukanti galvutė garantuoja patogų priėjimą įrankiu prie jungiamosios detalės



Plastikinis lagaminas su praktiška matavimo juoste ant korpuso



Žnyplės U



Įrankiai REMS



Presavimo įrankis **Power-Press ACC**

Presavimo įrankis **Power-Press SE**



Presavimo įrankis **Aku-Press**



Žnyplės „U lub TH“ 16-40 mm

Rankinis presavimo įrankis **Eco Press** Žnyplės „TH“ 50-63 mm



Įrankiai NOVOPRESS



Presavimo įrankis **ACO 103**



Presavimo įrankis **ACO 203XL**



Presavimo įrankis **EFP203**



Presavimo žiedas 50 ir 63 mm „TH“ Snap On



Žnyplės PB1 „U arba TH“ 16-32 mm



Žnyplės PB2 „U arba TH“ 16-40 mm



adapteris **ZB 203 50 i 63**



Žnyplės PB2 „U arba TH“ 16-40 mm

Vamzdžių su aliuminio sluoksniu paruošiamojo apdorojimo įrankiai



16-32 mm skersmens vamzdžiams naudokite patogias vamzdžių pjovimo žirkles.



16-63 mm skersmens vamzdžiams naudokite ratukines žirkles.

Vamzdžių kalibravimo ir nusklembimo įrankiai



Universalūs kalibratoriai (kelių skersmenų):
16/20/25-26 mm, 25-26/32/40 mm, 50/63 mm.
 16-32 mm ultraPRESS jungiamųjų detalių atveju kalibruoti nereikia, tačiau tai palengvina surinkimą.

Vamzdžių su aliuminio sluoksniu profiliavimo įrankiai

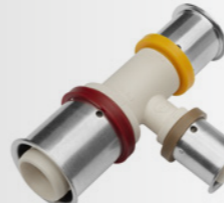



Išorinė spyruoklė
 16-26 mm.



Vidinė spyruoklė
 16-26 mm.

KAN-therm presuotų jungčių sąrašas, atsižvelgiant į turimus skersmenis, užspaudimo profilius ir vamzdžio paruošimo būdą.

Jungčių konstrukcija	Skersmens diapazonas	Presavimo profilis	Vamzdžio galo apdirbimo būdas	
			skersmens kalibravimas	briaunų nusklembimas
 KAN-therm ultraPRESS Distancinio žiedo spalva	16	U arba TH	ne	ne
	20		ne	ne
	25		rekomenduojama	ne
	26	C arba TH	rekomenduojama	ne
	32	U arba TH	rekomenduojama	ne
	40	U arba TH	taip	taip
	50	TH	taip	taip
	63	TH	taip	taip



01 Vamzdžių pjovimas diskėmis arba kitomis rankinėmis žirkklėmis.



02 Vamzdžio profiliavimas spyruokle.



03 Įkiškite vamzdį į jungtį kiek įmanoma giliau.



04 Presavimo žnyplių uždėjimas ant jungties

Surinkimas

Greitis, patogumas ir saugumas

Patikimi ir sandarūs sujungimai KAN-therm ultraPRESS sistemoje gaunami užspaudžiant plieninį žiedą ant vamzdžio ir jungiamosios detalės.

Sujungimai atliekami paprastais ir universaliais įrankiais. Tokie sujungimai nereikalauja papildomų sandariklių, tokių kaip juosta ar pakulos.

KAN-therm ultraPRESS sistema buvo sukurta remiantis „greito surinkimo – ilgalaikio efekto“ principu, kuris leidžia žymiai paspartinti investicinius ir apdailos darbus.

Dėl unikalios elementų konstrukcijos KAN-therm ultraPRESS sistemos montavimas yra itin paprastas, greitas ir, svarbiausia, saugus.



05 Presavimo įrankio paleidimas ir jungties užspaudimas.



06 Presavimo žnyplių nuėmimas nuo jungties. Sujungimas paruoštas atlikti slėgio bandymą.



Geriausias aukščiausios kokybės įrodymas yra daugybė projektų įvairiuose statybos pramonės sektoriuose

Nors kasdien jų nematome, jau daugiau nei 20 metų KAN-therm sistemos instaliacijos nepriekaištingai veikia didžiausiuose gyvenamuosiuose kvartaluose, viešosios paskirties pastatuose, vienbučiuose namuose, sporto ir poilsio objektuose, taip pat pramonės patalpose ir gamyklose.

KAN-therm ultraPRESS sistema tai puikus sprendimas tiek naujoms investicijoms, tiek renovuojamiems pastatams, todėl jį galima rasti ir seniausiuose istoriniuose bei sakraliniuose pastatuose.

Multisystem **KAN-therm**

Kompleksiška daugiasisteminė įranga, kurią sudaro moderniausi, vienas kitą papildantys sprendimai vandens ir šildymo vamzdžių įrengimo srityje, taip pat technologinės ir gaisro gesinimo sistemos.

	ultraLINE		
	Push		
	ultraPRESS		
	PP		
	Steel		
	Inox		
	Groove		
	Copper, Copper Gas		
	Sprinkler		
	Paviršiaus šildymas ir vėsinimas, automatika		
	Football Stadiono įranga		
	Spintos ir Skirstytuvai		